

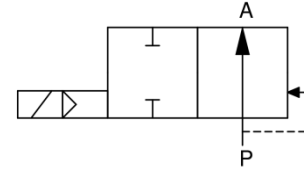
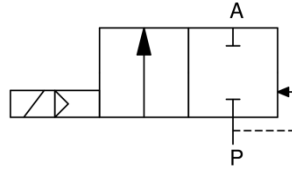
## 2/2-Wege Magnetventil 2/2-way solenoid valve

## Baureihe 242 Type 242

**zwangsgesteuert**  
**force pilot operated**

Schaltfunktion A: NC (stromlos geschlossen)  
Function A: NC (normally closed)

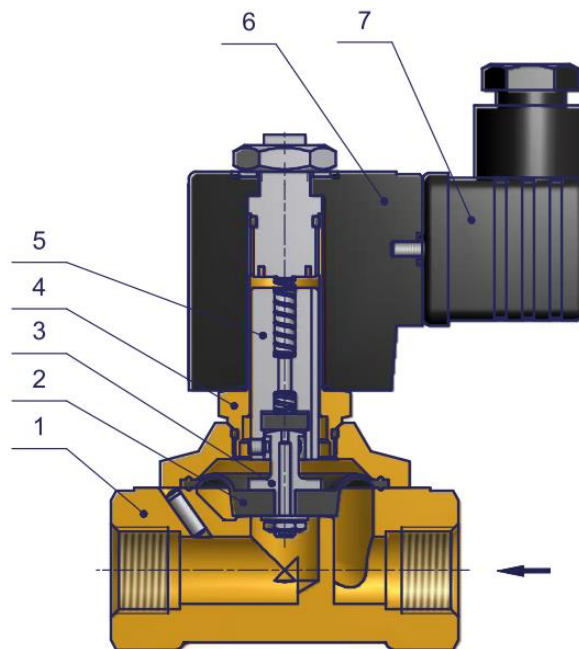
Schaltfunktion B: NO (stromlos offen)  
Function B: NO (normally open)



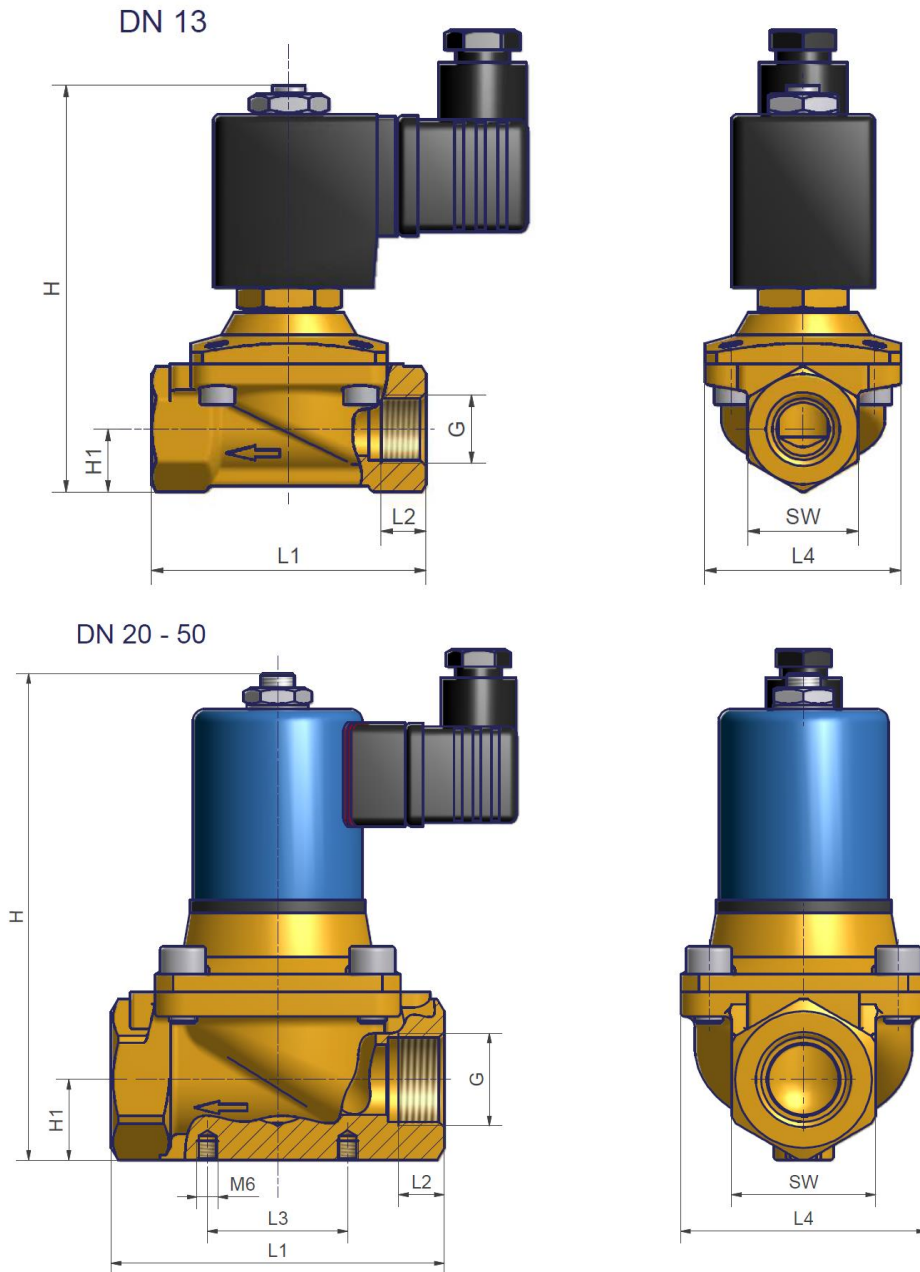
<b>Bauart</b>	Sitzventil mit Membrandichtung	<b>Design</b>	seat valve with diaphragm
<b>Nennweite</b>	DN 13 – 50	<b>Diameter</b>	DN 13 – 50
<b>Druckbereich</b>	0 – max. 12bar	<b>Pressure range</b>	0 – max. 12bar
<b>Gehäusewerkstoff</b>	Messing, Edelstahl auf Anfrage	<b>Body material</b>	Brass, Stainless steel on request
<b>Dichtwerkstoff</b>	NBR, EPDM, FKM	<b>Seal material</b>	NBR, EPDM, FKM
<b>Temperatur</b>	Medium: -10 bis +80°C Umgebung: -10 bis +50°C Abweichende Temperaturbereiche sind möglich, müssen jedoch als Einzelfall geprüft werden.	<b>Temperature</b>	Media: -10 up to +80°C Ambient: -10 up to +50°C Different temperature ranges are possible, but have to be checked as an individual case.
<b>Anschluss</b>	G3/8 – G2	<b>Connection</b>	G3/8 – G2
<b>Elektr. Anschluss</b>	Gerätesteckdose nach DIN EN 175301-803 Bauform A	<b>Electr. connection</b>	Plug acc. DIN EN 175301-803 form A
<b>Anschlussspannung</b>	230V 50Hz, 24V DC, Sonderspannungen	<b>Nominal voltage</b>	230V 50Hz, 24V DC, special voltages
<b>Spannungstoleranz</b>	± 10% nach VDE 0580	<b>Voltage tolerance</b>	± 10% acc. VDE 0580
<b>Leistungsaufnahme</b>	Siehe Tabelle	<b>Power consumption</b>	See table
<b>Einschaltdauer</b>	100% ED	<b>Duty factor</b>	100% ED
<b>Schutzart</b>	IP 65 mit montierter Gerätesteckdose	<b>Protection class</b>	IP 65 with plug mounted
<b>Einbaulage</b>	Magnet vorzugsweise oben	<b>Mounting</b>	Solenoid preferably in upright position

**2/2-Wege Magnetventil**  
**2/2-way solenoid valve**
**Baureihe 242**  
**Type 242**

DN	Druck Pressure range [bar]	Anschluss Connection	Kv-Wert Flow rate [m <sup>3</sup> /h]	Gewicht Weight [kg]	Leistungsaufnahme Power consumption [W]
13	0 – 12	G3/8	2,0	0,9	20
13	0 – 12	G1/2	2,2	0,9	20
20	0 – 12	G3/4	6,2	2,0	25
25	0 – 12	G1	7,1	1,6	25
32	0 – 12	G1 1/4	16,9	5,0	60
40	0 – 12	G1 1/2	19,4	5,0	60
50	0 – 12	G2	34,6	6,2	60

**Schnittzeichnung**  
**Sectional drawing**


Pos. Pos.	Menge Quantity	Benennung	Description
1	1	Ventilkörper	Valve body
2	1	Membrane	Diaphragm
3	1	Sitzscheibe	Seat washer
4	1	Magnetschlusshülse	Solenoid tube
5	1	Anker	Plunger
6	1	Magnet	Solenoid
7	1	Gerätesteckdose	Plug

**2/2-Wege Magnetventil**  
**2/2-way solenoid valve**
**Baureihe 242**  
**Type 242**
**Maßzeichnung**  
**Dimension drawing**


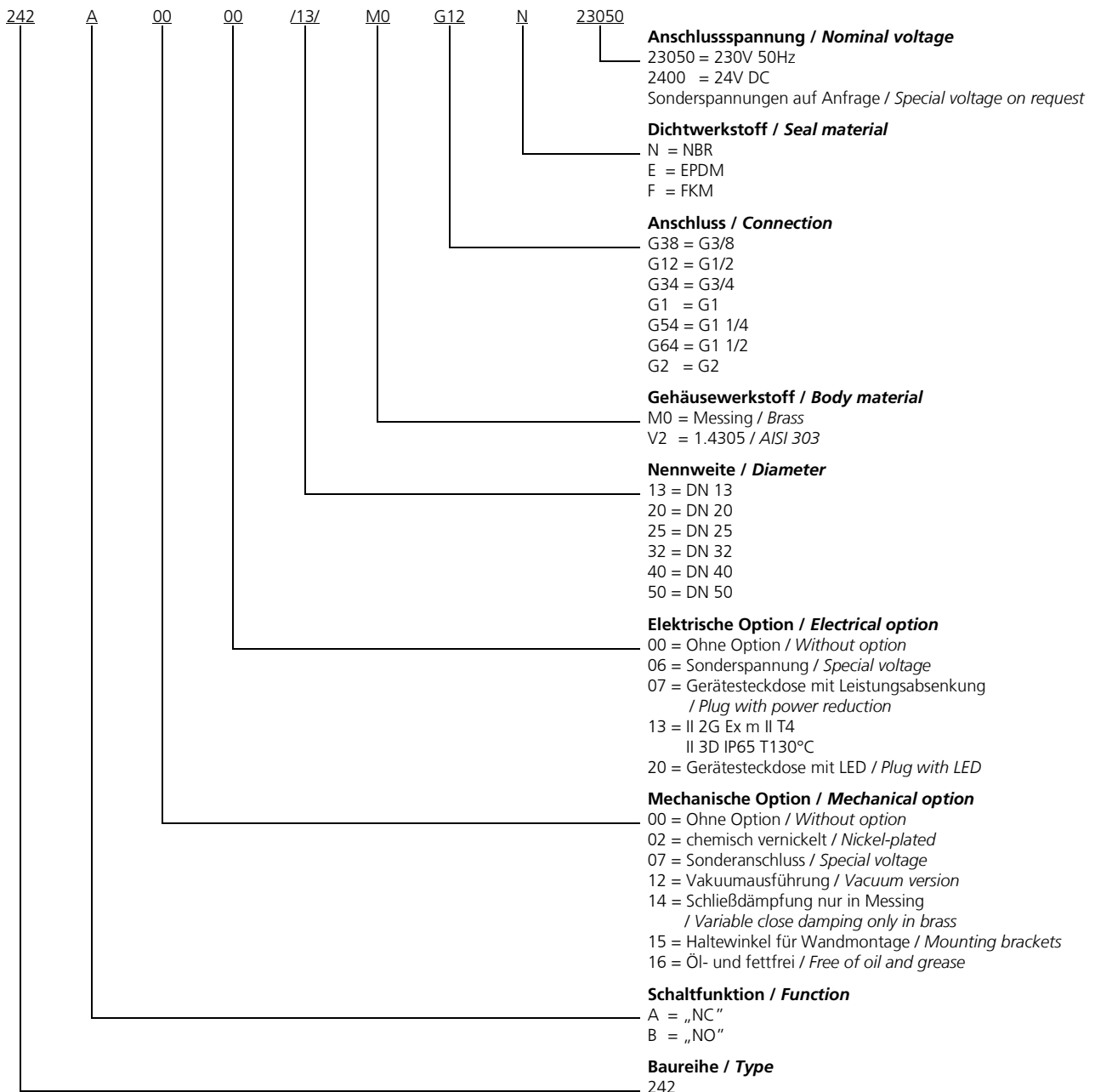
DN	G	SW [mm]	H [mm]	H1 [mm]	L1 [mm]	L2 [mm]	L3 [mm]	L4 [mm]
13	3/8	27	100	15	67	11	-	48
13	1/2	27	100	15	67	11	-	48
20	3/4	41	139	23	95	13	40	70
25	1	41	139	23	95	13	40	70
32	1 1/4	60	213	33	132	22	55	96
40	1 1/2	60	213	33	132	20	55	96
50	2	70	225	39	160	24	-	112

## 2/2-Wege Magnetventil 2/2-way solenoid valve


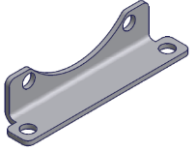

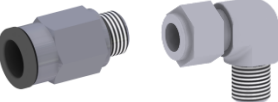
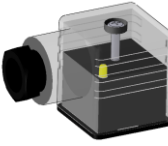
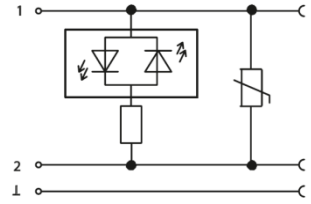


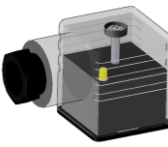
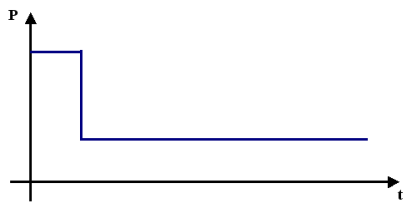
## Baureihe 242 Type 242

### Typenschlüssel Type code

Die Typenbezeichnung setzt sich zusammen aus:  
Structure of the order specification:



**2/2-Wege Magnetventil**  
**2/2-way solenoid valve**
**Baureihe 242**  
**Type 242**
**Zubehör**  
**Accessories**

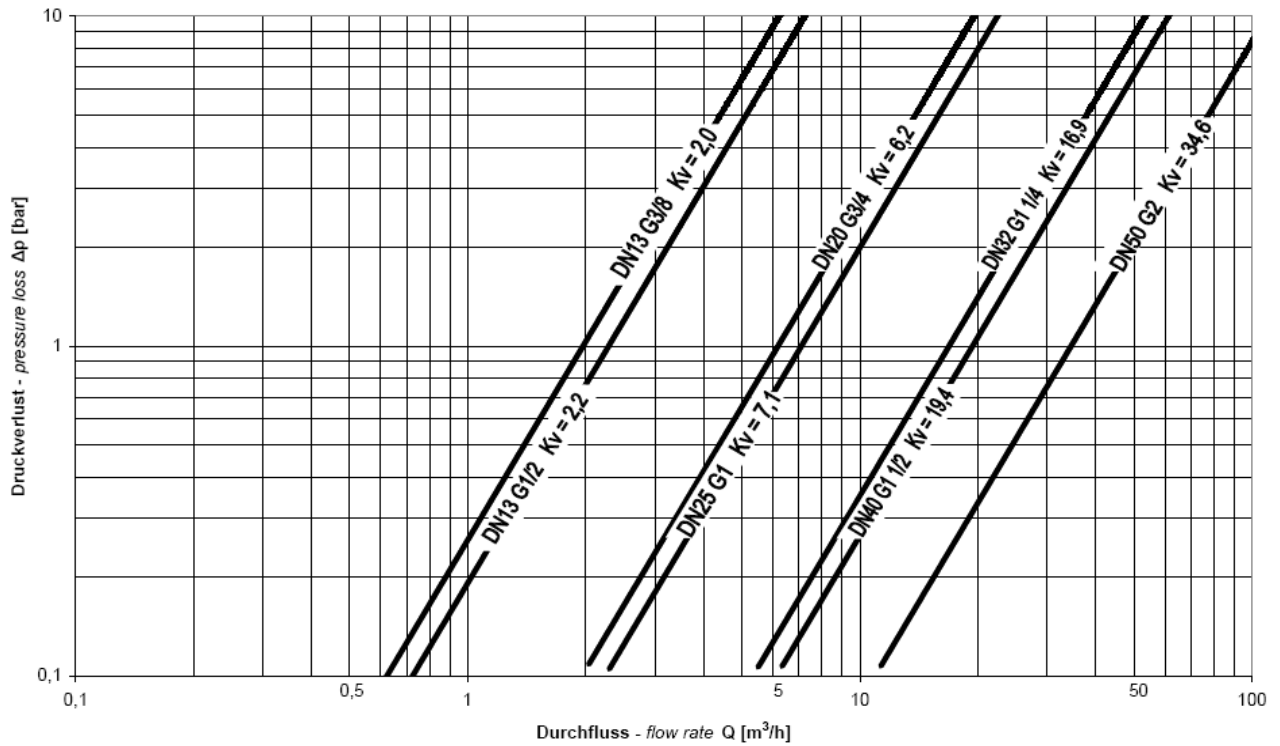
	<b>Haltewinkel</b> <i>Mounting brackets</i>  <b>mechanische Option = 15</b> <i>mechanical option = 15</i>	
	<b>Edelstahl 1.4305</b> <i>Stainless steel AISI 303</i>	<b>siehe Typenschlüssel S.4, Gehäusewerkstoff 1.4305</b> <i>see type code S.4, body material AISI 303</i>
	<b>Verschraubungen</b> <i>Fittings</i>	<b>siehe Datenblatt Verschraubungen</b> <i>see datasheet fittings</i>
	<b>Gerätesteckdose mit LED</b> <i>Plug with LED</i>  <b>elektrische Option = 20</b> <i>electrical option = 20</i>	
	<b>Sonderschutzart</b> <i>Explosion proof</i>  <b>II 2G Ex m II T4</b> <b>II 3D IP65 T130°C</b>  <b>elektrische Option = 13</b> <i>electrical option = 13</i>	<b>Der Betriebsdruck ist bei Ex-Ausführung um ca. 20% reduziert</b> <i>The operating pressure is reduced by 20% in Ex specification</i>
	<b>Gerätesteckdose mit angespritztem Kabel</b> <i>Plug with cable</i>	
	<b>Gerätesteckdose mit Leistungsabsenkung 24V DC, Bauform A</b> <i>Plug with power reduction 24V DC, form A</i>  <b>elektrische Option = 13</b> <i>electrical option = 13</i>	

**Weitere Optionen und Zubehör stimmen wir gerne auf Ihre Anforderungen ab.**  
*We gladly coordinate further options and accessories according to your requirements.*

**2/2-Wege Magnetventil**  
**2/2-way solenoid valve**

**Baureihe 242**  
**Type 242**

**Druckverlust,  $K_v$ -Werte:**  
**Pressure loss,  $K_v$ -value:**



Umrechnung:  
 conversion:  $C_v = K_v / 0,865$